

学びのすすめ

- 1 夢が未来を熱くする。
- 2 意志ある人になれ。
- 3 誰よりも高くはばたけ。



平成 27 年 3 月 24 日 (2 年生版)

平成 26 年度学年末の通知票を配布しました。本校の成績は、絶対評価を基本とした 5 点きぎみの 100 点法 (20 段階) 評定及び 5 段階評定です。

各自の学年での位置については、下記の度数分布表を参考にしてください。

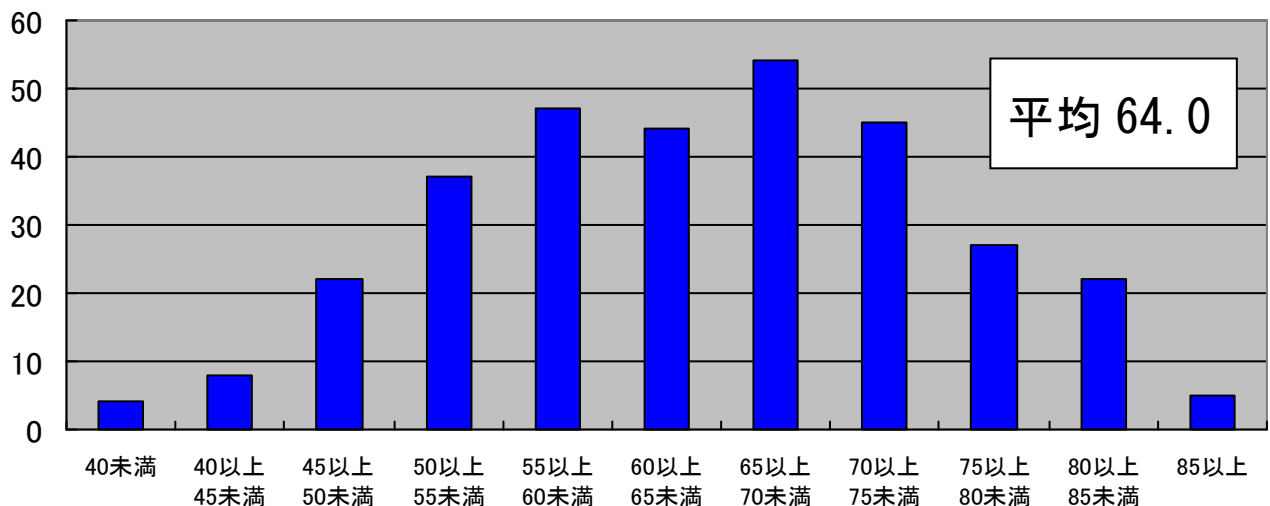
この 1 年間の学習の成果はどうでしたか。達成できたこと、できなかったことをはっきりとさせ、新学年での飛躍につなげましょう。

◎100 点法評価と到達度

達している程度	100 点法評価
特に高い程度に達している	75 以上
高い程度に達している	60～70
おおむね達している	40～55
達成が不十分	30～35
達成が著しく不十分	25 以下

1 100 点法評価の平均による度数分布表 (2 年生)

段階	40 未満	40 以上 45 未満	45 以上 50 未満	50 以上 55 未満	55 以上 60 未満	60 以上 65 未満	65 以上 70 未満	70 以上 75 未満	75 以上 80 未満	80 以上 85 未満	85 以上	平均
人数	4	8	22	37	47	44	54	45	27	22	5	
累積	315	311	303	281	244	197	153	99	54	27	5	64.0



2 春季休業のすごし方について

明日から春季休業 (3/25～4/7 の 14 日間) が始まります。自宅学習期間を振り返り、春季休業を充実させるための計画を確認しましょう。4 月 9 日 (木)には課題考査がありますが、与えられた課題をこなすだけにとどまらず、得意教科・科目の伸張、不得意教科・科目の克服などを目指して、自主的に課題を設定して、それに取り組みましょう。

また、春季休業は学年の変わり目であり、新学年で学習成績が伸びるかどうかが非常に重要な時期です。春季休業で培った学習成果を土台として、好スタートを切ることができるようにしましょう。

4月8日(水)についての集合教室・集合時刻・日程等について

- ア 現1年生(新2年生)は現在のHR教室に集合、現2年生(新3年生)は、現3年生のHR教室(現HRの同じ番号の教室)に集合してください。(下図参照)
- イ 下足について、現1年生(新2年生)は現在と同じところに、現2年生(新3年生)は新クラスの下足箱に入れてください。
- ウ 集合時刻は、8:35です。(8:35から、旧HRで出席点呼します。)
- エ 集合教室(教室棟)

4階	3-6 教室 現 2-6 生徒	3-5 教室 現 2-5 生徒	3-4 教室 現 2-4 生徒	多目的室 ②	多目的室 ①	3-3 教室 現 2-3 生徒	3-2 教室 現 2-2 生徒	3-1 教室 現 2-1 生徒
3階	2-5 教室	2-4 教室	2-3 教室	2-2 教室	2-1 教室	多目的室 ③	3-8 教室 現 2-8 生徒	3-7 教室 現 2-7 生徒
2階	1-3 教室 現 1-3 生徒	1-2 教室 現 1-2 生徒	1-1 教室 現 1-1 生徒	/	/	2-8 教室	2-7 教室	2-6 教室
1階	1-8 教室 現 1-8 生徒	1-7 教室 現 1-7 生徒	1-6 教室 現 1-6 生徒	昇降口	昇降口	1-5 教室 現 1-5 生徒	1-4 教室 現 1-4 生徒	生徒会室

オ 新2年については、集合教室の前(西側)の入口の廊下側に「旧クラスの名票に新クラスを記載したもの」が、新HR教室の後(東側)の入口の廊下側に「新クラスの名票」が貼付されています。新3年については、昇降口に「旧クラスの名票に新クラスを記載したもの」が、新HR教室の後(東側)の入口の廊下側に「新クラスの名票」が貼付されています。(8:00頃貼付予定)

カ 持ち物(提出物) 新3年

- ①春休みの家庭学習記録
- ②雑巾2枚
- ③自転車点検カード

キ 日程

時間	内容等について
8:00~	新クラス発表(新3年は下足箱を移動)
8:35~ 8:50	旧ホームルーム活動
8:55~ 9:10	新ホームルーム活動①(新3年は身分証明書記入)
9:10~ 9:25	体育館入場(身だしなみチェック・新2年5~8組は下足箱を移動)
9:25~ 9:55	新任式・始業式
9:55~10:10	教室移動(新2年1~4組は下足箱を移動)
10:10~10:50	新ホームルーム活動②(新2年は身分証明書記入、提出物回収、諸連絡等)
10:50~11:20	大掃除(新2年は新1年の教室も掃除、新3年は各クラス5名体育館を掃除)
11:20~11:25	S HR(出欠点呼) → 12:00 完全下校

春休み明け課題考査等について

4月9日(木)の日程

	新1年	新2年理系	新2年文系	新3年理系	3年文系
8:35~8:40	S H R				
1限	国語テスト	国語テスト	国語テスト	国語テスト	国語テスト
2限	数学テスト	数学テスト	数学テスト	数学テスト	数学テスト
3限	英語テスト	英語テスト	英語テスト	英語テスト	英語テスト
4限	H R	物/生 テスト	生物テスト	地歴テスト	地歴テスト
12:35~13:15	昼 食				
5限	オリエンテーション	授業	授業	物理/生物 テスト	生物/化学 テスト
6限	対面式(部紹介ビデオ)				
15:15~15:20	S H R				
15:25~15:40	掃 除				

なお、3年理系は4月10日(水)の1限に化学の課題考査があります。