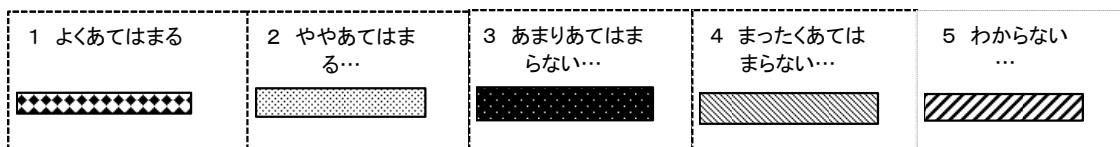


# 平成22年度 岐阜県立瑞浪高等学校外部評価集計結果(保護者、学校評議員等)

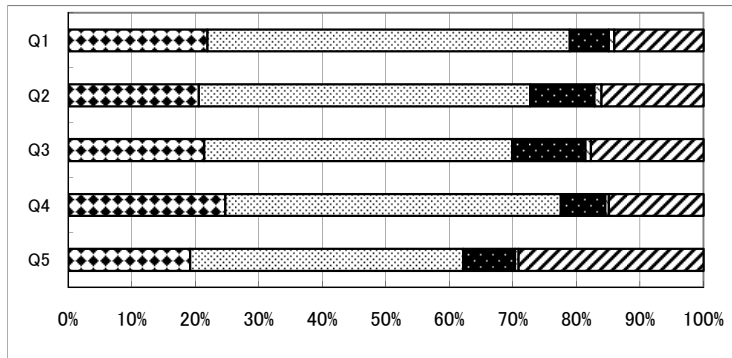
回答者 356名



## 教育方針

- Q1 学校の教育方針や指導の内容に共感できる。
- Q2 学校は、自主性・創造性のある生徒を育てようとしている。
- Q3 学校は、一人一人の良さや可能性を伸ばすことに努めている。
- Q4 学校は、人間としての基本的な倫理観や規範意識を身につけさせようとしている。
- Q5 校長のリーダーシップのもと、全職員が学校経営や教育活動に創意を凝らし、魅力ある学校づくりに取り組んでいる。

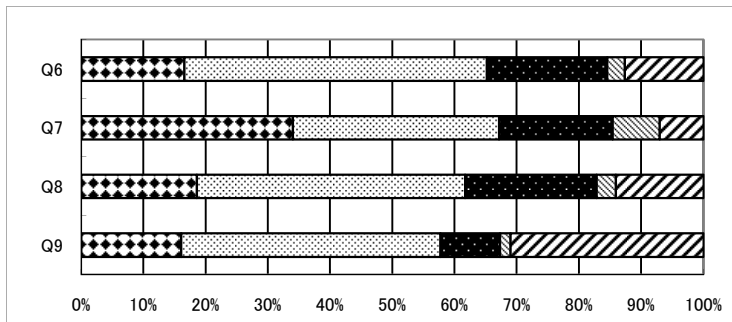
○ Q5は「わからない」を減らすために、通信や保護者懇談会などを通じ根気よく広報していく必要がある。



## 家庭との連携

- Q6 学校の教育方針や指導の内容を保護者にわかりやすく伝えている。
- Q7 学校からの連絡文書等は、保護者に確実に届けられている。
- Q8 学校は保護者が授業を参観する機会等をよく設けている。
- Q9 学校は、保護者の悩みや相談に適切に対応してくれる。

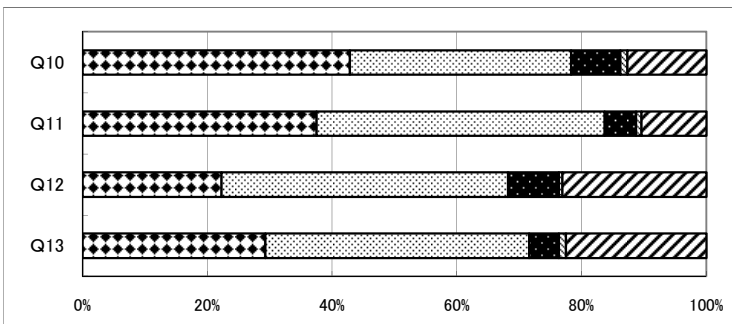
○ 連絡文書等…に保護者67%、生徒55%のギャップがある。実際は約半分程度と考えられる。



## 教職員

- Q10 学校を訪問したり、電話した時の学校職員の対応(明るい挨拶や丁寧な話し方)が適切である。
- Q11 学校の教師は、子どもたちの教育に熱心に取り組んでいる。
- Q12 学校の教師は、専門的知識が豊富であり、授業内容について信頼できる。
- Q13 学校の教師は、子どもが相談したときには、親切に応じてくれる。

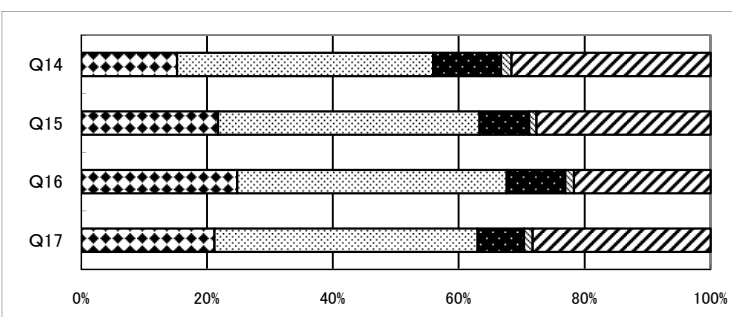
○ 良い評価をいただいている。



## 学習指導

- Q14 学校は、子どもが意欲的に取り組むように授業の工夫をしている。
- Q15 学校は、テストの得点だけでなく、いろいろな面から学習の評価を行っている。
- Q16 補習等を通して一人一人の能力に応じた指導を行っている。
- Q17 学校は、個人の興味・関心、希望や能力にあった選択授業や少人数授業を行っている。

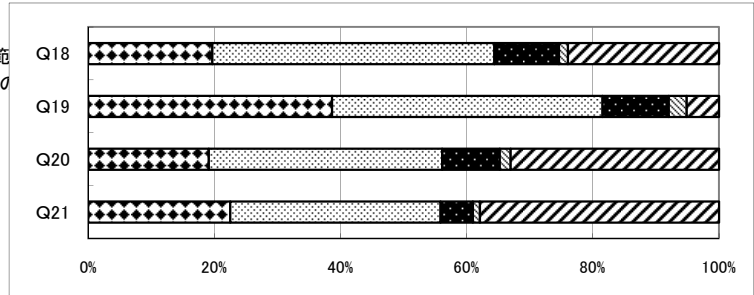
○ 概ね良い評価をいただいているが、なお一層生徒の学習意欲を引き出すような授業の工夫が必要である。



## 生徒指導

- Q18 学校は、自分の子どもをよく理解していて、子どもに合った生徒指導をしている。
- Q19 学校は、挨拶をはじめ高校生としてのマナーや社会規範身に付けさせることや、相応しい服装、頭髪等の指導の徹底を図っている。
- Q20 学校では、いじめや差別を許さず、厳しく対応している。
- Q21 学校では、体罰の防止に努めている。

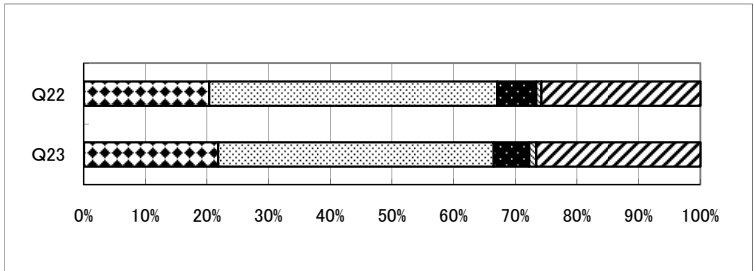
○ 身なり指導などの生徒指導が理解、評価されている。



## 進路指導

- Q22 学校は、生徒に適した進路情報を示し、生徒の可能性を引き出そうとしている。
- Q23 学校は、生徒の進路希望に沿った適切な進路指導をしている。

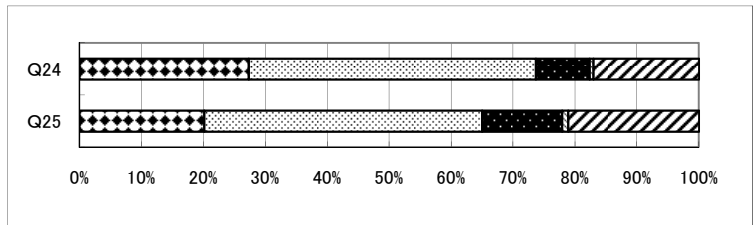
○ 早い時期からの進路指導・情報が必要である。



## 健康管理・安全指導

- Q24 学校では生徒の安全・衛生面に配慮し、交通事故や痴漢防止など安全指導をしている。
- Q25 地震や台風などの場合の対応について、生徒や保護者に対策マニュアルが知らされている。

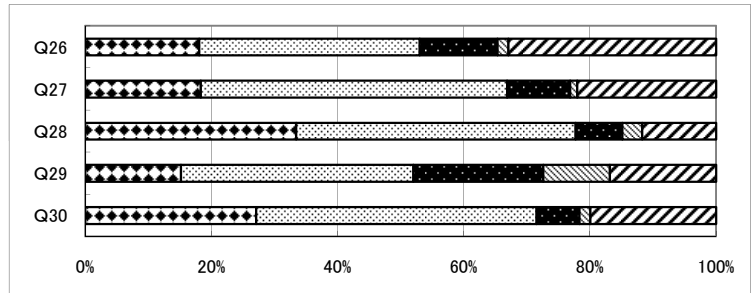
○ 情報が周知できるように工夫する必要がある。



## 学校行事等

- Q26 学校は、外部講師の講演や様々な体験を積むなど、授業以外の学習の機会が多い。
- Q27 学校は、子どもの成長の糧となるような学校行事を行っている。
- Q28 学校では、部活動が活発に行われている。
- Q29 学校の施設・設備は、学習環境の面でほぼ満足できる。
- Q30 学校はボランティア活動の大切さを教えると同時にその機会を提供している。

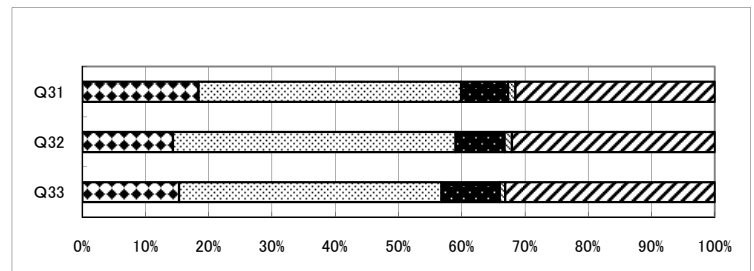
○ Q26は学科の学習内容から生活福祉科と違って普通科はやむを得ないところがある。



## 学校独自項目(A)

- Q31 学校は、自らの健康の保持・増進を図り、命の尊さを考えさせるなど、安全教育を推進している。
- Q32 学校は、保護者や地域の人たちの意見をいろいろな場面で聞き、反映させながら教育活動を推進している。
- Q33 学校は、保護者や地域の人たち等にかかれた学校づくりに積極的に取り組んでいる。

○ わからないの回答が3割をこえている。保護者や地域との連携の必要性を痛感する。



## 学校独自項目(B)

- Q34 学校は、授業規律を示し、生徒一人一人が充実感を感じて授業を受けることができるような指導を行っている。
- Q35 学校は、各学科(普通科・生活福祉科)の特色を出しながら教育活動を行っている。

○ 8割以上の人に特色ある教育活動が理解されている。

