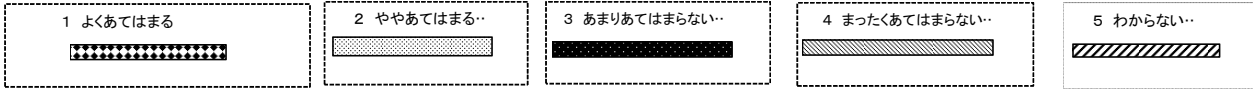


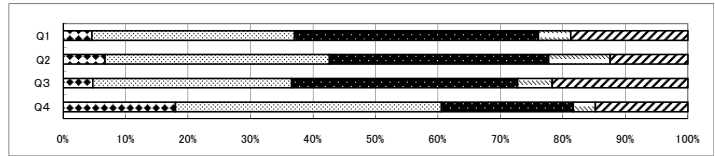
平成22年度 岐阜県立瑞浪高等学校外部評価集計結果(対象 生徒)

回答者 507名



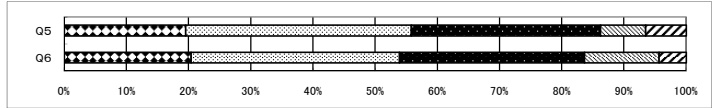
教育方針・学校経営

- Q 1 本校の教育方針や指導目標を分かりやすく説明を受けている。
- Q 2 本校の教育方針や指導目標等に賛成であり、本校を選んでよかったと思っている。
- Q 3 本校では、一人一人の良さや可能性を伸ばすことに努めている。
- Q 4 本校では、人間としての基本的なマナーやマナーを身につけさせようと務めている。



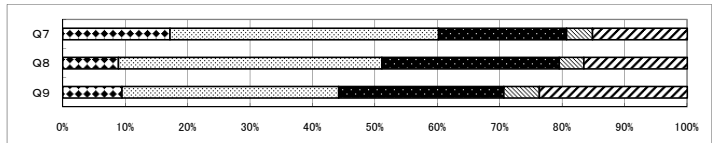
家庭との連携

- Q 5 本校からの連絡文書等は、保護者に確実に届けている。
- Q 6 家庭で学校に関する話をしている。



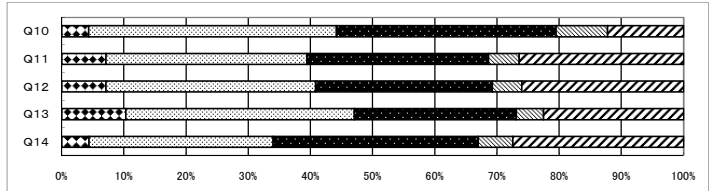
教職員

- Q 7 本校の先生は、熱心に学習指導・生徒指導などに取り組んでいる。
- Q 8 本校の先生は、専門的知識が豊富であり、授業内容について信頼できる。
- Q 9 本校の先生は、悩みや相談事に親切に対応してくれる。



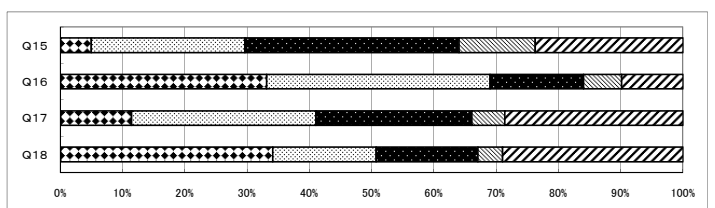
学習指導

- Q 10 本校の先生は、授業の教え方や説明がわかりやすい。
- Q 11 本校では、テストの得点だけでなく、いろいろな面から学習の評価を行っている。
- Q 12 本校の先生は、補習等を通して一人一人の能力に応じた指導を行っている。
- Q 13 本校では、個人の興味・関心、希望や能力にあった選択授業や少人数授業を行っている。
- Q 14 総合的な学習の時間（課題研究）の内容は自分にとって有意義である。



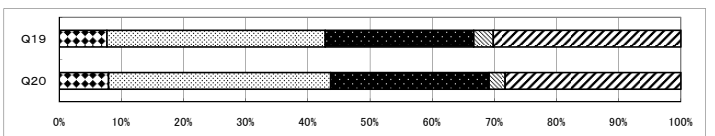
生徒指導

- Q 15 本校では、生徒のことをよく理解していて、一人一人に合った生徒指導をしている。
- Q 16 本校では、高校生としてのマナーを身につけさせることや、社会のルールを守ること、ふさわしい服装、頭髪等の指導をしている。
- Q 17 本校ではいじめや差別を許さず、厳しく対応している。
- Q 18 本校では体罰は無い。



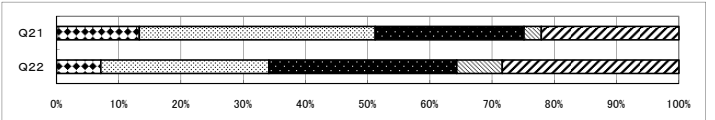
進路指導

- Q 19 本校では、生徒に適した進路情報を示し、生徒の可能性を引き出そうとしている。
- Q 20 本校では、生徒の将来の希望に沿った具体的な進路指導が行われている。



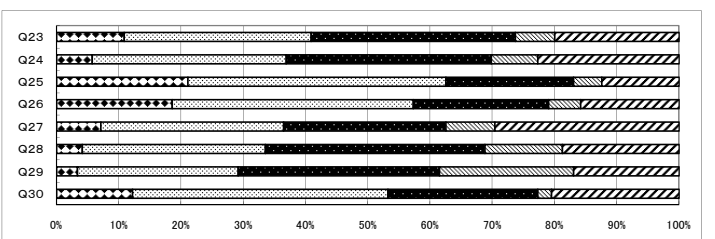
健康管理・安全指導

- Q 21 本校では生徒の安全・衛生面に配慮し、交通事故や病漢防止など安全指導をしている。
- Q 22 本校では地震や台風などの場合の対応についての対策マニュアルを示し、説明している。



学校行事等

- Q 23 本校では、外部講師の講演や様々な体験活動など授業以外の学習の機会が多い。
- Q 24 本校のロングホームルームの時間は、今後の自分にとって意義のある内容になっている。
- Q 25 本校の文化祭・球技大会などが学校行事は、充実している。
- Q 26 本校では、部活動が活発に行われている。
- Q 27 本校では、生徒会活動が活発である。
- Q 28 本校では、清掃が行き届いており校内がきれいである。
- Q 29 本校の施設・設備は、学習環境の面でほぼ満足できる。
- Q 30 本校では、ボランティア活動の大切さを教えると同時にその機会を提供している。



学校独自問題

- Q 31 本校に何でも相談ができる信頼する先生がいる。
- Q 32 本校では先輩・後輩の関係がよい。
- Q 33 本校では多くの生徒が目標をもって学校生活を送っている。
- Q 34 本校では皆が気持ちのよいあいさつをしている。
- Q 35 本校では、人間としての行き方・在り方についての指導がなされている。
- Q 36 各学科（普通科・生活福祉科）の特色を出しながら教育を行っている。
- Q 37 学校生活が楽しく充実感を感じている。

