

池田高校の校舎・施設の紹介 平成 25～26 年度の本館棟・特別棟の改修で校舎が明るく綺麗になりました！



池田高校正門



部活動の応援垂れ幕



中庭（文化祭でコンサートなどができる野外ステージがあります）



広いテニスコート（正面）、体育館（左：改修される予定です！）、錬心館（＝格技場）（右）



野球グラウンド



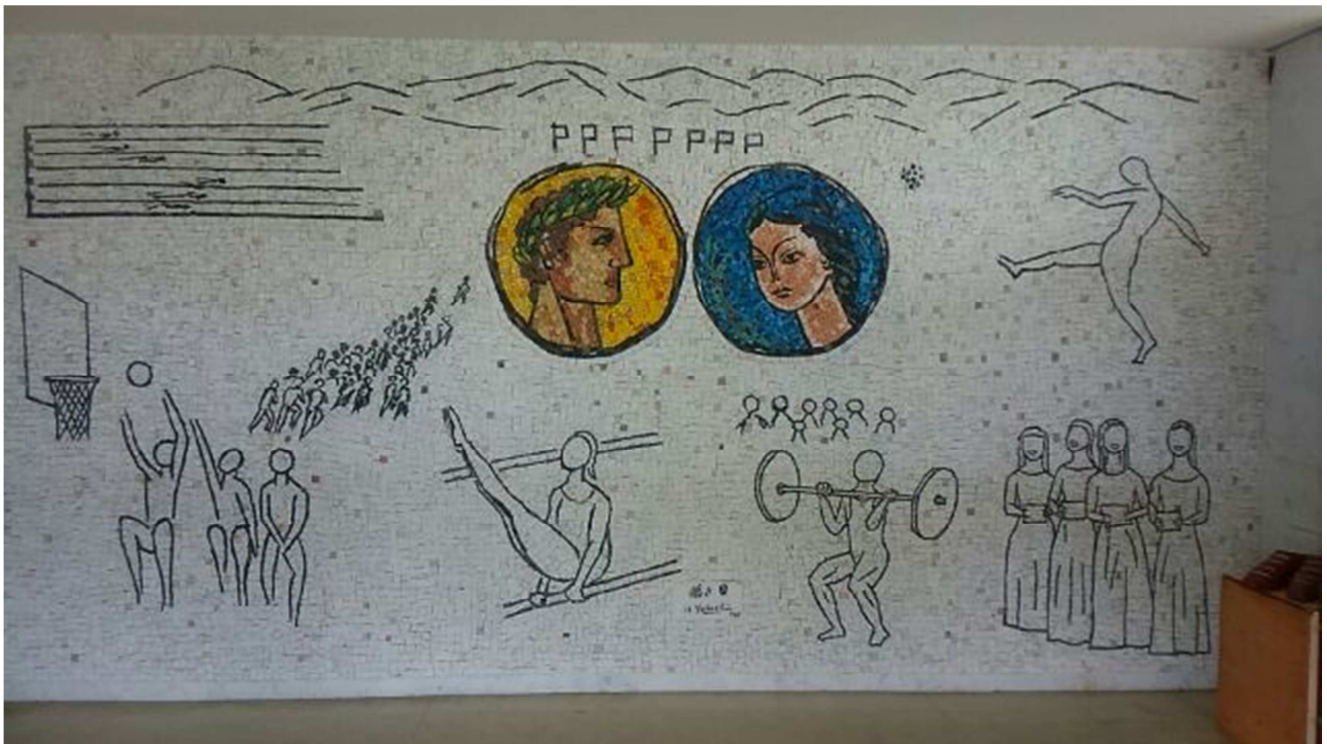
サッカーグラウンド



グラウンド (奥に第2テニスコート)



体育館 (内部)



体育館の正面玄関の壁画は、大垣市の高名な矢橋六郎画伯の作品です。

池田高校の開設に伴い、昭和60年7月に、大垣市、池田町、神戸町の3市町から寄贈を受けました。グローバルな視野を持って欲しいとの願いを込めて、世界46ヶ国から大理石を集めて制作されました。





正面玄関



正面玄関を入るとすぐ事務室、外来者受付があります。



正面玄関入った左右には、過去に獲得した優勝旗やトロフィーが並びます。



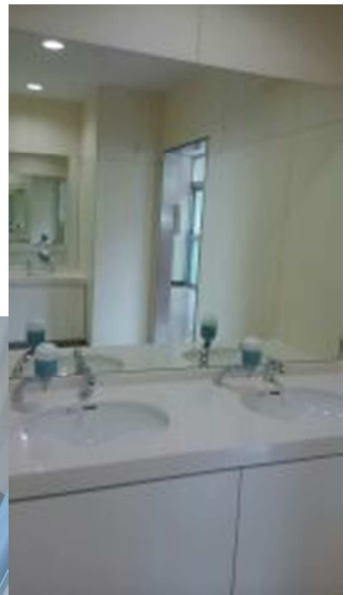
職員室前の廊下



校舎のあちこちに版画大会で制作した作品が並びます。



トイレもきれいに改修されウォッシュレットが導入されています。



池田高校の周りの自然



池高の西を流れる東川…菜の花が満開です（4月）。



秋には蛍が見られる美しい川です。



椿が満開（5月）



3階の渡り廊下からの池田山の眺め（5月）。



中庭の紅白のハナミズキがきれいです（5月）。



本館棟4階から美しい池田の水田が見渡せます（7月）。