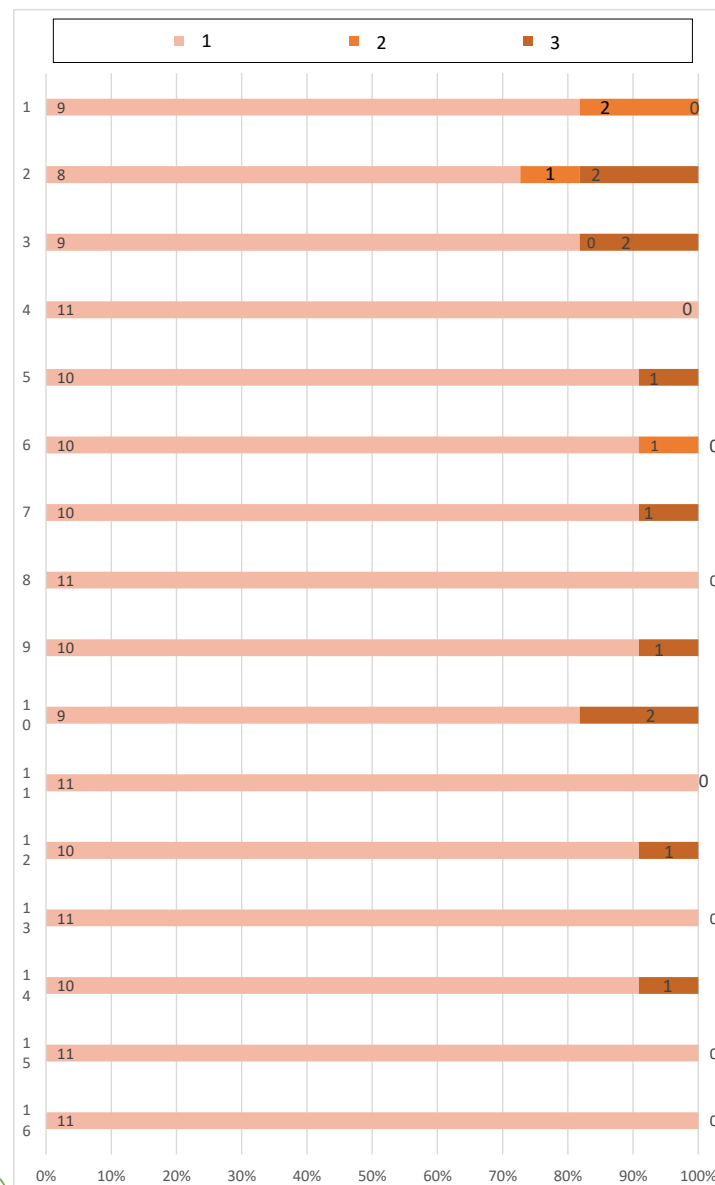


# 令和5年度学校評価アンケート結果 【高等部生徒】

回答者数 11名

番号	項目	1	2	3
1	学校の先生は、生徒みんなと信頼し合って活動している。	9	2	0
2	学校の先生は、自分の将来のことなどについて親切に相談にのってくれる。	8	1	2
3	学校の先生は、学校の行事やできごと、新型コロナウイルス感染症を家の人にわかりやすく連絡している。	9	0	2
4	学校の先生は、病気やけがなどしないか自分のことをよく心配して、家の人に連絡している。	11	0	0
5	学校の先生同士が協力し合って、授業や学校行事に取り組んでいる。	10	0	1
6	学校の先生は、礼儀正しく、親切で親しみがもてる。	10	1	0
7	学校の先生は、生徒たちに愛情をもって接している。	10	0	1
8	学校の先生は、生徒たちの教育に熱心に取り組んでいる。	11	0	0
9	学校の先生は、いろいろなことを勉強しており、先生として信頼できる。	10	0	1
10	学校の先生は、生徒の気持ちや様子をくわしく知っている。	9	0	2
11	学校の先生は、注意をするとき、生徒をたたいたりなぐったりしない。	11	0	0
12	学校の先生は、いじめや差別を許さず、厳しく対応している。	10	0	1
13	学校の授業は、わかりやすく楽しい。	11	0	0
14	学校の先生は、新型コロナウイルス感染症や、生徒の安全に気を配り、教室をきれいにしている。	10	0	1
15	学校へは、毎日楽しく学校に通っている。	11	0	0
16	郡上市の食材や料理に興味や関心をもつことができた	11	0	0



- 1 そう思う
- 2 そう思わない
- 3 わからない