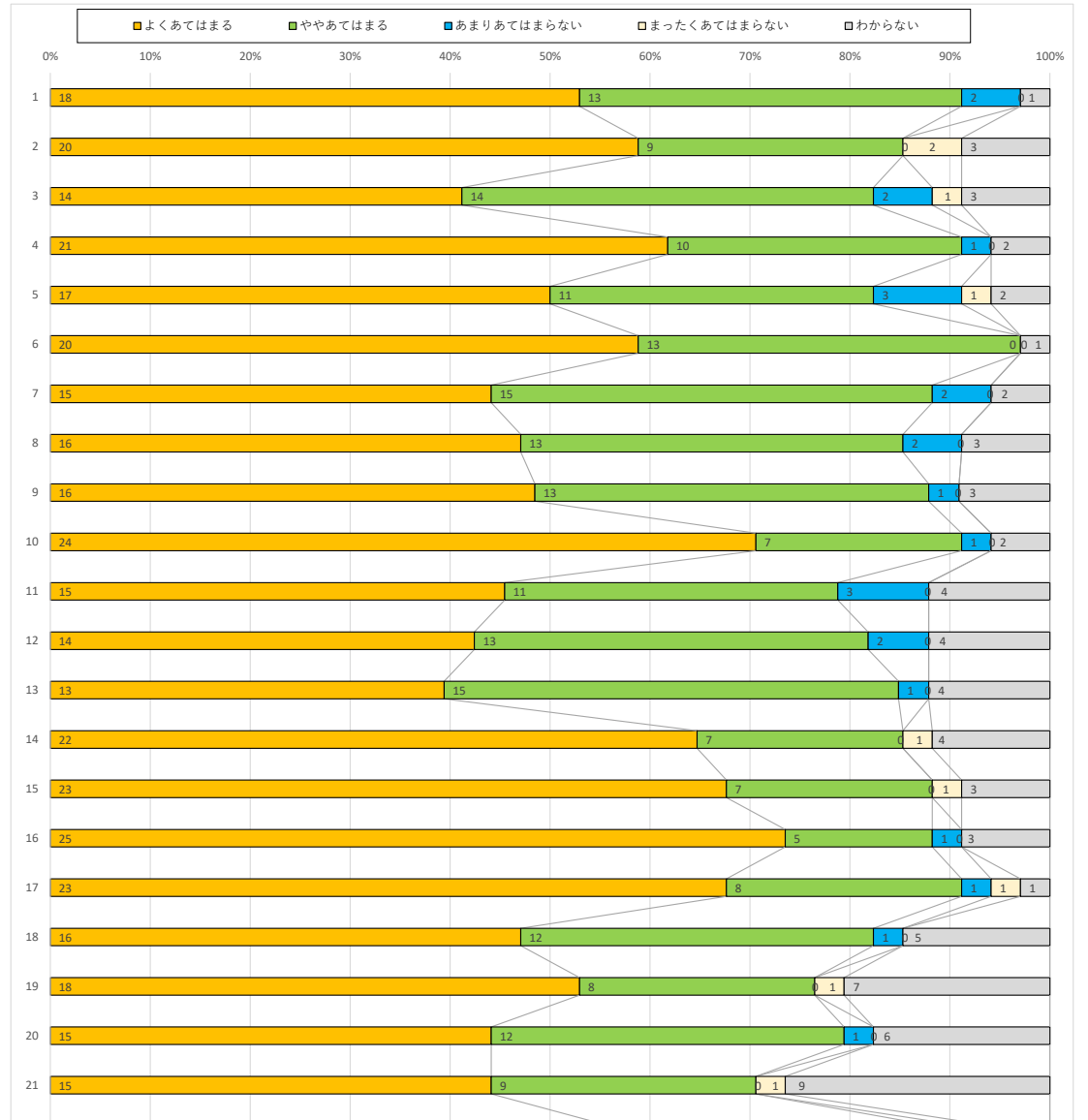


令和2年度 学校評価アンケート結果 【保護者・学校評議員】 (未回収を除く)

回答者数34名 (回収率83%)

項目		A	B	C	D	E	未回答	未回収
教育方針	1 学校の教育方針や、指導の内容に共感できる。	18	13	2	0	1	0	
	2 学校は、児童生徒一人一人のよさや可能性を伸ばせるような工夫をしている。	20	9	0	2	3	0	
	3 学校は、特色ある教育活動を展開している。	14	14	2	1	3	0	
	4 学校では、先生と児童生徒が信頼し合って活動している。	21	10	1	0	2	0	
	5 学校は、保護者(地域)が先生にいろいろなことを相談しやすい雰囲気である。	17	11	3	1	2	0	
	6 学校は、いろいろな人との交流を大切に、児童生徒の経験を広めている。	20	13	0	0	1	0	
家庭との連携	7 学校の教育方針や指導の内容を保護者(地域)へわかりやすく伝えている。	15	15	2	0	2	0	
	8 学校は、自校の教育活動に関する自己評価を保護者(地域)へわかりやすく伝えている。	16	13	2	0	3	0	
	9 学校は、児童生徒の様子などについて、保護者への連絡や意思疎通を積極的に行なっている。	16	13	1	0	3	1	
	10 学校は、授業や学校行事等を参観する機会の有無又は、その実施方法について新型コロナウイルス感染症対策を最優先して適切に計画している。	24	7	1	0	2	0	
	11 学校は、進路に関する連絡や情報提供を児童生徒や保護者に向けて適切に行なっている。	15	11	3	0	4	1	
	12 学校の先生と児童生徒あるいは保護者との懇談が十分に実施されている。	14	13	2	0	4	1	
教職員	13 学校の先生は、個別の教育支援計画を保護者や関係機関と連携して作成し、将来を見通した支援をしている。	13	15	1	0	4	1	
	14 学校の雰囲気がよく、教職員は協力し合って生き生きとしている。	22	7	0	1	4	0	
	15 学校の教職員は、礼儀正しく、親切で親しみがもてる。	23	7	0	1	3	0	
	16 学校の先生は、児童生徒に愛情をもって接している。	25	5	1	0	3	0	
	17 学校の先生は、児童生徒たちの教育に熱心に取り組んでいる。	23	8	1	1	1	0	
	18 学校の先生は、専門的知識が豊かで教師としての資質を身につけている。	16	12	1	0	5	0	
	19 学校の先生は、社会常識を身につけており、人間としても信頼できる。	18	8	0	1	7	0	
	20 学校の先生は、児童生徒の実態を的確に捉えている。	15	12	1	0	6	0	
	21 学校の先生は、働き方改革に努めている。	15	9	0	1	9	0	



授業	22	学校の授業内容や進度は、児童生徒の実態に即している。	19	11	1	1	2	0
	23	学校の授業には、体験的な活動が取り入れられ、児童生徒は意欲的に取り組んでいる。	22	9	1	0	2	0
	24	学校の授業は、児童生徒一人一人に合った教材・教具が準備されている。	17	11	3	1	2	0
その他	25	学校は体罰の防止に努めており、子どもとの話の中、保護者同士の話の中に、当校職員への体罰についての話題は出てこない。	23	4	0	1	6	0
	26	学校は、行事や授業、その他の取組(スクールカウンセラーの活用、教育相談アンケート等)の中でいじめ未然防止や早期発見のための対応をしている。	19	10	0	1	4	0
	27	保護者や関係諸機関の意見が個別の教育支援計画に反映されている。	18	11	1	0	4	0
	28	学校は、新型コロナウイルス感染症対策を講じるとともに、学校医と連携を図って、児童生徒の健康管理に気を配っている。	22	8	1	0	3	0
	29	学校は、進路指導において地域の企業や福祉施設等と連携を図り、きめ細かい就労支援を行っている。	22	8	2	0	2	0
学校独自	30	学校は、児童生徒の安全に気を配り、緊急時の対応がしっかりしている。	24	9	0	0	1	0
	31	児童生徒は、明るく、生き生きと教育活動に取り組んでいる。	21	11	0	1	1	0
	32	学校は、地域に対しPTAだよりやホームページ等を通して広く教育活動のPRに努めている。	20	13	0	0	1	0
	33	学校は、居住地域交流や学校間交流、また地域の人々との交流活動について、新型コロナウイルス感染症拡大防止に努めながら適切に計画している。	23	9	0	1	1	0

