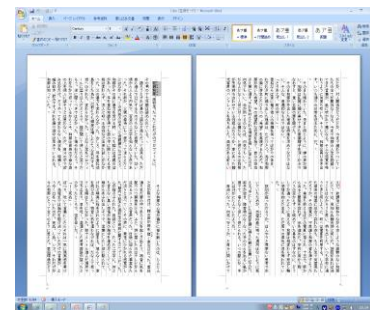


●研究テーマの設定理由

- 昔から本を読むことが好きで、自分の言葉で書いてみたいと思っていた。
- 自分の得意な現代文の文章を読んだり書いたりする能力を活かしたい、また、一度長い時間をかけて大きな作品を作ってみてみたいと思った。
- 郡上の観光スポットに対する認識を文字や物語で広めたかった。
- 卒業後社会に出ていく人間として、社会に通用する語彙力や表現力を身につけたいと思った。



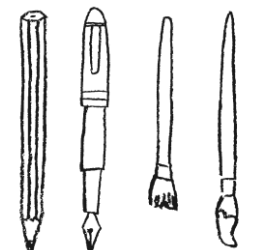
●研究概要

郡上を舞台に創作小説

郡上市内の観光スポット(一部を除く)を舞台にし、創作小説を書く。物語の舞台は必ず郡上市内にすること、現実と異なったデータは使用しないこと、計四本書き、短編集のような形式にすること、出版社が公開する word テンプレートを使用すること、最終的には実際の本の形にすることを条件とする。スポットに関する情報はネット上の公式ホームページ、ウィキペディアを利用して収集する。(参考リンク右記載)

●研究内容

- ①舞台に使用する観光スポットを決める。今回は郡上高校、牧歌の里、日本まん真ん中センター、八幡町の四つを使用した。
- ②書きたいジャンルを決める。ホラー、恋愛、SF など、世に出ている様々なジャンルからスポットに合わせて決める。
- ③あらすじを書く。設定した観光スポット、ジャンルからおおまかなテーマを設定し、あらすじを書いていく。今回は最初に使いたい台詞や山場のシーンを書き出し、それに肉付けをしていく形であらすじを書いた。
- ④本文を書く。あらすじや人物設定などができたら本格的に執筆に入る。今回一本の作品につき文字数は約 30000 字～約 40000 字とした。



●研究を通して

今回この課題研究を通して、最初に設定していた目標である、自分の得意なことを活かしたいという部分でしっかりと成果を出せたので良かった。また、改めて今まで読んできた作品を読み返してみたり、今までとは違う視点で小説という作品に関わることが出来た。また、執筆をしていく中で、知らなかった言葉の意味や表現方法を知ったりできた点も良かった。

[参考リンク]

<https://school.gifu-net.ed.jp/gujyo-hs/news/index.html>

<https://ja.wikipedia.org/wiki/%E6%97%A5%E6%9C%AC%E3%81%BE%E3%82%93%E7%9C%9F%E3%82%93%E4%B8%AD%E3%82%BB%E3%83%B3%E3%82%BF%E3%83%BC>

<https://www.bokka.co.jp/>