

交通事故による被害を軽減させるため、乗車用ヘルメットをかぶりましょう。

自転車に乗る時は…

ヘルメットを

# かぶる

交通ルールを

# まもる

改正道路交通法  
**乗車用ヘルメット  
着用努力義務**  
令和5年4月1日施行

【生徒・保護者の皆様へ】  
岐阜県では、自転車に乗る  
すべての高校生の命を守るため  
**ヘルメットの着用率向上**  
を目指しています。ご協力お願いします。

ヘルメットで  
頭部を守り

自分で自分の

# 命

を守る！

令和4年中  
高校生の自転車事故

**死傷者101人**

全年齢層の中で、

**23.7% (最多)**

【自転車事故の特徴】  
■ 登下校時の事故が8割  
■ 信号の無い交差点での  
出会い頭事故多発！

高校生活の  
新常識！



ヘルメット非着用の  
自転車乗車中死者の人身損傷主部位  
(過去5年 H30~R4：岐阜県内45人)

頭部  
51.1%  
頸部  
6.7%

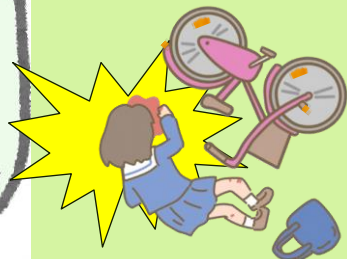


ヘルメットを  
着用しないと

**致死率が  
約2.8倍！**

胸部  
11.1%

腰部  
11.1%



・窒息・溺死等15.6%  
・その他4.4%

## 岐阜県自転車条例

令和4年4月1日施行

- 自転車損害賠償責任保険等への加入義務
- 乗車用ヘルメットの着用努力義務
- 自転車の定期的な点検・整備等

えええー！

自転車やヘルメットを  
盗難被害から **まもる**

買ったばかり  
だったのに...



困った！帰ろうとしたら...  
自転車・ヘルメットがない！  
とならないように...



# 鍵をかけよう！

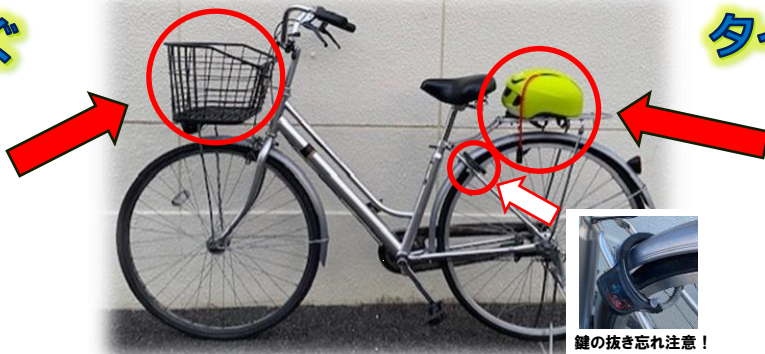
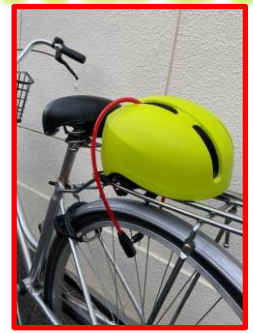
## 施錠例

～ワイヤー錠で自転車とヘルメットに鍵をする方法～

### カゴとつなぐ



### タイヤとつなぐ



複数の鍵をかければ、盗まれるリスクが激減！

## ●事故を起こした(遭った)場合は...

### 【交通事故3つの義務】

#### ①負傷者の救護

ケガ人がある場合は、119番通報！

#### ②危険防止の措置

自転車等を安全な場所に移動させて、  
二次被害防止！

#### ③警察への通報

110番通報！



●相手と**名前や住所等を交換**する。

●**保護者・学校に連絡**する。

あわてず、  
焦らず。



## 事故の時は、110番を！

●110番にかけると、警察の係員が、

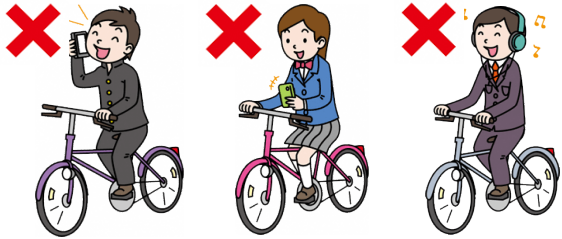
- ・何がありましたか？
- ・いつありましたか？
- ・場所はどこですか？

などを聞くので、焦らず 落ち着いて答えましょう。

●事故の大小にかかわらず、110番通報し、きちんと  
対応しましょう！

## ●危険な運転は絶対にやめましょう！

■スマホ、イヤホン等のながら運転



■二人乗り



■並列運転

